



ПАСПОРТ ДОСТУПНОСТИ
объекта социальной инфраструктуры (ОСИ)
Казенное общеобразовательное учреждение «Кадетская школа-интернат
имени Героя Советского Союза Безноскова Ивана Захаровича»

1. Общие сведения об объекте

- 1.1. Наименование (вид) объекта: КОУ «Кадетская школа-интернат имени Героя Советского Союза Безноскова Ивана Захаровича»
- 1.2. Адрес объекта: 628504, Российская Федерация, Тюменская обл., ХМАО-Югра, Ханты-Мансийский район, с.Нялинское, ул.Яброва, дом 5.
- 1.3. Сведения о размещении объекта:
- отдельно стоящее здание 2 этажей - 4675,40 м²
- наличие прилегающего земельного участка (да) - 22361 м²
- 1.4. Год постройки здания 2001г., последнего капитального ремонта
- 1.5. Дата предстоящих плановых ремонтных работ:
капитального июня 2016г.

сведения об организации, расположенной на объекте

- 1.6. Название организации (учреждения), (полное юридическое наименование – согласно Уставу, краткое наименование) Казенное общеобразовательное учреждение Ханты-Мансийского автономного округа –Югры «Кадетская школа-интернат имени Героя Советского Союза Безноскова Ивана Захаровича», КОУ «Кадетская школа-интернат»
- 1.7. Юридический адрес организации (учреждения): 628504, Российская Федерация, Тюменская обл., ХМАО-Югра, Ханты-Мансийский район, с. Нялинское, ул. Яброва, дом 5, тел./факс: (3467)373-503.
- 1.8. Основание для пользования объектом оперативное управление
- 1.9. Форма собственности государственная
- 1.10. Территориальная принадлежность федеральная
- 1.11. Вышестоящая организация (наименование) Департамент образования и молодежной политики ХМАО-Югры
- 1.12. Адрес вышестоящей организации, другие координаты: 628011, Российская Федерация, Тюменская обл., ХМАО-Югра, г.Ханты-Мансийск, ул.Чехова, дом 12, тел: (3467) 32-20-96.

2. Характеристика деятельности организации на объекте (по обслуживанию населения)

- 2.1 Сфера деятельности (здравоохранение, образование, социальная защита, физическая культура и спорт, культура, связь и информация, транспорт, жилой фонд, потребительский рынок и сфера услуг, другое)
образование
- 2.2 Виды оказываемых услуг образовательные
- 2.3 Форма оказания услуг: на объекте
- 2.4 Категории обслуживаемого населения по возрасту: дети

- 2.5 Категории обслуживаемых инвалидов: *инвалиды, передвигающиеся на коляске, инвалиды с нарушениями опорно-двигательного аппарата; нарушениями зрения,*
- 2.6 Плановая мощность: посещаемость (количество обслуживаемых в день), вместимость, пропускная способность _____
- 2.7 Участие в исполнении ИПР инвалида, ребенка-инвалида (*да, нет*) нет

3. Состояние доступности объекта

3.1 Путь следования к объекту пассажирским транспортом

(описать маршрут движения с использованием пассажирского транспорта)

В летний период от пристани 800 м по грунтовой дороге.

В осенний и весенний период от вертолетной площадки 1000 м по грунтовой дороге.

В зимний период автотранспортом к территории объекта.

наличие адаптированного пассажирского транспорта к объекту отсутствует

3.2 Путь к объекту от ближайшей остановки пассажирского транспорта:

3.2.1 расстояние до объекта от остановки транспорта вертолетная площадка – 1000 м, пристань – 800 м

3.2.2 время движения (пешком) вертолетная площадка – 20 мин, пристань – 10 мин.

3.2.3 наличие выделенного от проезжей части пешеходного пути (*да, нет*),

3.2.4 Перекрестки: нерегулируемые;

3.2.5 Информация на пути следования к объекту: нет

3.2.6 Перепады высоты на пути: есть, нет, путь движения на участке без уклонов, широкий
Их обустройство для инвалидов на коляске: есть пандус

3.3 Организация доступности объекта для инвалидов – форма обслуживания*

№№ п/п	Категория инвалидов (вид нарушения)	Вариант организации доступности объекта (формы обслуживания)*
1.	Все категории инвалидов и МГН	
	<i>в том числе инвалиды:</i>	
2	передвигающиеся на креслах-колясках	пандус
3	с нарушениями опорно-двигательного аппарата	ДУ
4	с нарушениями зрения	ДУ
5	с нарушениями слуха	ДУ
6	с нарушениями умственного развития	-

* - указывается один из вариантов: «А», «Б», «ДУ», «ВНД»

3.4 Состояние доступности основных структурно-функциональных зон

№ п/п	Основные структурно-функциональные зоны	Состояние доступности, в том числе для основных категорий инвалидов**
1	Территория, прилегающая к зданию (участок)	ДП-В
2	Вход (входы) в здание	ДП-В, ДП-И (К)
3	Путь (пути) движения внутри здания (в т.ч. пути эвакуации)	ДП-В, ДП-И (К)
4	Зона целевого назначения здания (целевого посещения объекта)	
5	Санитарно-гигиенические помещения	ДП-В, ДП-И (К)

6	Система информации и связи (на всех зонах)	ДП-В
7	Пути движения к объекту (от остановки транспорта)	ДП-В

** Указывается: ДП-В - доступно полностью всем; ДП-И (К, О, С, Г, У) – доступно полностью избирательно (указать категории инвалидов); ДЧ-В - доступно частично всем; ДЧ-И (К, О, С, Г, У) – доступно частично избирательно (указать категории инвалидов); ДУ - доступно условно, ВНД – временно недоступно

3.5. ИТОГОВОЕ ЗАКЛЮЧЕНИЕ о состоянии доступности ОСИ: состояние доступности оценено как доступно полностью всем

4. Управленческое решение

4.1. Рекомендации по адаптации основных структурных элементов объекта

№ п \п	Основные структурно-функциональные зоны объекта	Рекомендации по адаптации объекта (вид работы)*
1	Территория, прилегающая к зданию (участок)	Не нуждается
2	Вход (входы) в здание	Не нуждается
3	Путь (пути) движения внутри здания (в т.ч. пути эвакуации)	Не нуждается
4	Зона целевого назначения здания (целевого посещения объекта)	Не нуждается
5	Санитарно-гигиенические помещения	Не нуждается
6	Система информации на объекте (на всех зонах)	Не нуждается
7	Пути движения к объекту (от остановки транспорта)	Не нуждается
8	Все зоны и участки	Не нуждается

*- указывается один из вариантов (видов работ): не нуждается; ремонт (текущий, капитальный); индивидуальное решение с ТСР; технические решения невозможны – организация альтернативной формы обслуживания

4.2. Период проведения работ по этапам адаптации в 2015-2016 году

в рамках исполнения Постановления Ханты-Мансийского района от 30.09.2013 № 246 Об утверждении муниципальной программы «Формирование доступной среды для инвалидов и других маломобильных групп населения в Ханты-Мансийском районе на 2014-2016 годы» , Постановление Администрации Ханты-Мансийского района №196 от 07.08.2013г Об организации обследования и формирования Паспортов доступности объектов приоритетных сфер жизнедеятельности инвалидов и других маломобильных групп населения Постановление Администрации города Ханты-Мансийска от 17.10.2013 N 1323 "Об утверждении муниципальной программы "Доступная среда в городе Ханты-Мансийске" на 2014 - 2018 годы", а также приложение к постановлению Правительства Ханты-Мансийского автономного округа – Югры от 9 октября 2013 года № 430-п Государственная программа Ханты-Мансийского автономного округа – Югры «Доступная среда в Ханты-Мансийском автономном округе – Югре на 2015-2020 годы»

4.3 Ожидаемый результат (по состоянию доступности) после выполнения работ по адаптации: доступен полностью всем (ДП-В).

Оценка результата исполнения программы, плана (по состоянию доступности) _____

4.4. Для принятия решения требуется, не требуется (нужное подчеркнуть):
Согласование

Имеется заключение уполномоченной организации о состоянии доступности объекта (наименование документа и выдавшей его организации, дата), прилагается Заключение о состоянии доступности объекта отсутствует

4.5. Информация размещена (обновлена) на Карте доступности субъекта РФ, дата

(наименование сайта, портала)

5. Особые отметки

Паспорт сформирован на основании:

1. Анкеты (информации об объекте) от «__»_____2016 г.,
2. Акта обследования объекта: от «__»_____2016 г.
3. Решения Комиссии по обследованию ОСИ от «__»_____2016 г.

УТВЕРЖДАЮ:

Руководитель ОСЗН

Директор школы-интерната

А.В. Жуков

2016 г.



АНКЕТА

(информация об объекте социальной инфраструктуры)
К ПАСПОРТУ ДОСТУПНОСТИ ОСИ

Казенное общеобразовательное учреждение «Кадетская школа-интернат
имени Героя Советского Союза Безноскова Ивана Захаровича»

1. Общие сведения об объекте

1.1. Наименование объекта: КОУ «Кадетская школа-интернат имени Героя Советского Союза Безноскова Ивана Захаровича»

1.2. Адрес объекта: 628504, Российская Федерация, Тюменская обл., ХМАО-Югра, Ханты-Мансийский район, с.Нялинское, ул.Яброва, дом 5

1.3. Сведения о размещении объекта:

- отдельно стоящее здание 2 этажей - 4675,40 м²

- наличие прилегающего земельного участка (да) - 22361 м²

1.4. Год постройки здания 2001г., последнего капитального ремонта

1.5. Дата предстоящих плановых ремонтных работ: текущего _____
капитального _____

сведения об организации, расположенной на объекте

1.6. Название организации (учреждения), (полное юридическое наименование – согласно Уставу, краткое наименование) Казенное общеобразовательное учреждение Ханты-Мансийского автономного округа –Югры «Кадетская школа-интернат имени Героя Советского Союза Безноскова Ивана Захаровича», КОУ «Кадетская школа-интернат»

1.7.Юридический адрес организации (учреждения): 628504, Российская Федерация, Тюменская обл., ХМАО-Югра, Ханты-Мансийский район, с. Нялинское, ул. Яброва, дом 5, тел./факс: (3467) 373-503.

1.8. Основание для пользования объектом _____ оперативное управление

1.9. Форма собственности _____ государственная

1.10. Территориальная принадлежность _____ федеральная

1.11. Вышестоящая организация (наименование) _____ Департамент образования и молодежной политики ХМАО-Югры

1.12. Адрес вышестоящей организации, другие координаты:628011, Российская Федерация, Тюменская обл., ХМАО-Югра, г.Ханты-Мансийск, ул.Чехова, дом 12, тел: (3467) 32-20-96.

2. Характеристика деятельности организации на объекте

2.1 Сфера деятельности (здравоохранение, образование, социальная защита, физическая культура и спорт, культура, связь и информация, транспорт, жилой фонд, потребительский рынок и сфера услуг, другое) _____ образование

2.2 Виды оказываемых услуг _____ образование

2.3 Форма оказания услуг: на объекте

2.4 Категории обслуживаемого населения по возрасту: дети

2.5 Категории обслуживаемых инвалидов: *инвалиды, передвигающиеся на коляске, инвалиды с нарушениями опорно-двигательного аппарата; нарушениями зрения*

2.6 Плановая мощность: посещаемость (количество обслуживаемых в день), вместимость, пропускная способность

2.7 Участие в исполнении ИПР инвалида, ребенка-инвалида (*да, нет*) нет

3. Состояние доступности объекта

3.1 Путь следования к объекту пассажирским транспортом

(описать маршрут движения с использованием пассажирского транспорта)

В летний период от пристани 800 м по грунтовой дороге.

В осенний и весенний период от вертолетной площадки 1000 м по грунтовой дороге.

В зимний период автотранспортом к территории объекта.

наличие адаптированного пассажирского транспорта к объекту отсутствует

3.2 Путь к объекту от ближайшей остановки пассажирского транспорта:

3.2.1 расстояние до объекта от остановки транспорта вертолетная площадка – 1000 м, пристань – 800 м

3.2.2 время движения (пешком) вертолетная площадка - 20 мин, пристань – 10 мин.

3.2.3 наличие выделенного от проезжей части пешеходного пути нет

3.2.4 Перекрестки: нерегулируемые;

3.2.5 Информация на пути следования к объекту: нет

3.2.6 Перепады высоты на пути: *есть, нет, путь движения на участке без уклонов, широкий*
Их обустройство для инвалидов на коляске: *есть пандус*

3.3 Вариант организации доступности ОСИ (формы обслуживания)*

с учетом СП 35-101-2001

№№ п/п	Категория инвалидов (вид нарушения)	Вариант организации доступности объекта
1.	Все категории инвалидов и МГН	
	<i>в том числе инвалиды:</i>	
2	передвигающиеся на креслах-колясках	пандус
3	с нарушениями опорно-двигательного аппарата	ДУ
4	с нарушениями зрения	ДУ
5	с нарушениями слуха	ДУ
6	с нарушениями умственного развития	-

* - указывается один из вариантов: «А», «Б», «ДУ», «ВНД»

4. Управленческое решение (предложения по адаптации основных структурных элементов объекта)

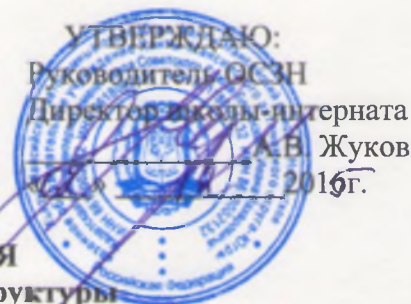
№ и \п	Основные структурно-функциональные зоны объекта	Рекомендации по адаптации объекта (вид работы)*
1	Территория, прилегающая к зданию (участок)	не нуждается
2	Вход (входы) в здание	не нуждается
3	Путь (пути) движения внутри здания (в т.ч. пути эвакуации)	не нуждается
4	Зона целевого назначения (целевого посещения объекта)	не нуждается
5	Санитарно-гигиенические помещения	не нуждается
6	Система информации на объекте (на всех зонах)	не нуждается

7	Пути движения к объекту (от остановки транспорта)	не нуждается
8.	Все зоны и участки	не нуждается

* - указывается один из вариантов (видов работ): не нуждается; ремонт (текущий, капитальный); индивидуальное решение с ТСР; технические решения невозможны – организация альтернативной формы обслуживания

Размещение информации на Карте доступности субъекта РФ согласовано

(подпись, Ф.И.О., должность; координаты для связи уполномоченного представителя объекта)



**АКТ ОБСЛЕДОВАНИЯ
объекта социальной инфраструктуры
К ПАСПОРТУ ДОСТУПНОСТИ ОСИ
Казенное общеобразовательное учреждение «Кадетская школа-интернат
имени Героя Советского Союза Безноскова Ивана Захаровича»**

Департамент образования
и молодежной политики
ХМАО-Югры

«02» 12 2016 г.

1. Общие сведения об объекте

1.1. Наименование объекта: КОУ «Кадетская школа-интернат имени Героя Советского Союза Безноскова Ивана Захаровича»

1.2. Адрес объекта: 628504, Российская Федерация, Тюменская обл., ХМАО-Югра, Ханты-Мансийский район, с. Нялинское, ул. Яброва, дом 5

1.3. Сведения о размещении объекта:

- отдельно стоящее здание 2 этажей - 4675,40 м²
- наличие прилегающего земельного участка (да) - 22361 м²

1.4. Год постройки здания 2001г., последнего капитального ремонта

1.5. Дата предстоящих плановых ремонтных работ: текущего капитального _____

1.6. Название организации (учреждения), (полное юридическое наименование – согласно Уставу, краткое наименование) Казенное общеобразовательное учреждение Ханты-Мансийского автономного округа –Югры «Кадетская школа-интернат имени Героя Советского Союза Безноскова Ивана Захаровича», КОУ «Кадетская школа-интернат»

1.7. Юридический адрес организации (учреждения): 628504, Российская Федерация, Тюменская обл., ХМАО-Югра, Ханты-Мансийский район, с. Нялинское, ул. Яброва, дом 5, тел./факс: (3467) 373-503.

2. Характеристика деятельности организации на объекте

Дополнительная информация оказание образовательных услуг

3. Состояние доступности объекта

3.1 Путь следования к объекту пассажирским транспортом
(описать маршрут движения с использованием пассажирского транспорта)
В летний период от пристани 800 м по грунтовой дороге.

В осенний и весенний период от вертолетной площадки 1000 м по грунтовой дороге.
В зимний период автотранспортом к территории объекта.
 наличие адаптированного пассажирского транспорта к объекту отсутствует

3.2 Путь к объекту от ближайшей остановки пассажирского транспорта:

- 3.2.1 расстояние до объекта от остановки транспорта вертолетная площадка – 1000 м, пристань – 800 м
 3.2.2 время движения (пешком) вертолетная площадка - 20 мин, пристань – 10 мин.
 3.2.3 наличие выделенного от проезжей части пешеходного пути **нет**
 3.2.4 Перекрестки: нерегулируемые;
 3.2.5 Информация на пути следования к объекту: **нет**
 3.2.6 Перепады высоты на пути: есть, нет, путь движения на участке без уклонов, широкий
 Их обустройство для инвалидов на коляске: есть пандус

3.3 Организация доступности объекта для инвалидов – форма обслуживания

№ п/п	Категория инвалидов (вид нарушения)	Вариант организации доступности объекта (формы обслуживания)*
1.	Все категории инвалидов и МГН	
	<i>в том числе инвалиды:</i>	
2	передвигающиеся на креслах-колясках	пандус
3	с нарушениями опорно-двигательного аппарата	ДУ
4	с нарушениями зрения	ДУ
5	с нарушениями слуха	ДУ
6	с нарушениями умственного развития	-

* - указывается один из вариантов: «А», «Б», «ДУ», «ВНД»

3.4 Состояние доступности основных структурно-функциональных зон

№ п/п	Основные структурно-функциональные зоны	Состояние доступности, в том числе для основных категорий инвалидов**	Приложение	
			№ на плане	№ фото
1	Территория, прилегающая к зданию (участок)	ДП-В		
2	Вход (входы) в здание	ДП-В, ДП-И (К)		
3	Путь (пути) движения внутри здания (в т.ч. пути эвакуации)	ДП-В, ДП-И (К)		
4	Зона целевого назначения здания (целевого посещения объекта)			
5	Санитарно-гигиенические помещения	ДП-В, ДП-И (К)		
6	Система информации и связи (на всех зонах)	ДП-В,		
7	Пути движения к объекту (от остановки транспорта)	ДП-В, ДП-И (К)		

** Указывается: ДП-В - доступно полностью всем; ДП-И (К, О, С, Г, У) – доступно полностью избирательно (указать категории инвалидов); ДЧ-В - доступно частично всем; ДЧ-И (К, О, С, Г, У) – доступно частично избирательно (указать категории инвалидов); ДУ - доступно условно, ВНД - недоступно

3.5. ИТОГОВОЕ ЗАКЛЮЧЕНИЕ о состоянии доступности ОСИ: Состояние доступности объекта оценено как доступно полностью всем (ДП-В)

4. Управленческое решение (проект)

4.1. Рекомендации по адаптации основных структурных элементов объекта:

№ п \п	Основные структурно-функциональные зоны объекта	Рекомендации по адаптации объекта (вид работы)*
1	Территория, прилегающая к зданию (участок)	не нуждается
2	Вход (входы) в здание	не нуждается
3	Путь (пути) движения внутри здания (в т.ч. пути эвакуации)	не нуждается
4	Зона целевого назначения здания (целевого посещения объекта)	не нуждается
5	Санитарно-гигиенические помещения	не нуждается
6	Система информации на объекте (на всех зонах)	не нуждается
7	Пути движения к объекту (от остановки транспорта)	не нуждается
8.	Все зоны и участки	не нуждается

*- указывается один из вариантов (видов работ): не нуждается; ремонт (текущий, капитальный); индивидуальное решение с ТСР; технические решения невозможны – организация альтернативной формы обслуживания

4.2. Период проведения работ по этапам адаптации в 2014-2016 году в рамках исполнения Постановления Ханты-Мансийского района от 30.09.2013 № 246 Об утверждении муниципальной программы «Формирование доступной среды для инвалидов и других маломобильных групп населения в Ханты-Мансийском районе на 2014-2016 годы», Постановление Администрации Ханты-Мансийского района №196 от 07.08.2013г Об организации обследования и формирования Паспортов доступности объектов приоритетных сфер жизнедеятельности инвалидов и других маломобильных групп населения Постановление Администрации города Ханты-Мансийска от 17.10.2013 N 1323 "Об утверждении муниципальной программы "Доступная среда в городе Ханты-Мансийске" на 2014 - 2018 годы", а также приложение к постановлению Правительства Ханты-Мансийского автономного округа – Югры от 9 октября 2013 года № 430-п Государственная программа Ханты-Мансийского автономного округа – Югры «Доступная среда в Ханты-Мансийском автономном округе – Югре на 2014-2020 годы»

4.3 Ожидаемый результат (по состоянию доступности) после выполнения работ по адаптации Состояние доступности объекта оценено как доступно полностью всем (ДП-В)

Оценка результата исполнения программы, плана (по состоянию доступности) на 2016 год _____

4.4. Для принятия решения требуется, не требуется

4.4.1. согласование на Комиссии не требуется _____

(наименование Комиссии по координации деятельности в сфере обеспечения доступной среды жизнедеятельности для инвалидов и других МГН)

4.4.2. согласование работ с надзорными органами (в сфере проектирования и строительства, архитектуры, охраны памятников, другое - указать) не требуется

4.4.3. техническая экспертиза; разработка проектно-сметной документации не требуется

4.4.4. согласование с вышестоящей организацией (собственником объекта) требуется

4.4.5. согласование с общественными организациями инвалидов не требуется

4.4.6. другое _____

заключение о состоянии доступности объекта отсутствует

4.7. Информация может быть размещена (обновлена) на Карте доступности субъекта РФ

(наименование сайта, портала)

5. Особые отметки

ПРИЛОЖЕНИЯ:

Результаты обследования:

- | | |
|--|-------------|
| 1. Территории, прилегающей к объекту | на _____ л. |
| 2. Входа (входов) в здание | на _____ л. |
| 3. Путей движения в здании | на _____ л. |
| 4. Зоны целевого назначения объекта | на _____ л. |
| 5. Санитарно-гигиенических помещений | на _____ л. |
| 6. Системы информации (и связи) на объекте | на _____ л. |

Результаты фотофиксации на объекте _____ на _____ л.

Позтажные планы, паспорт БТИ _____ план эвакуации _____ на _____ л.

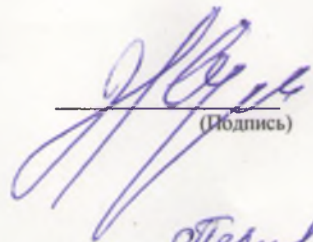
Другое (в том числе дополнительная информация о путях движения к объекту)

Руководитель

рабочей группы:

Директор

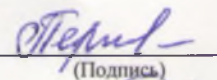
Жуков А.В


(Подпись)

Члены рабочей группы:

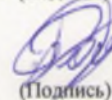
Заместитель директора по АХЧ

Перминова Ю.Б.


(Подпись)

Инспектор ГО и ЧС АСП Нялинское

Родионенко М.А.

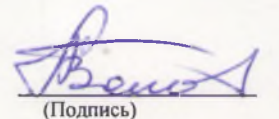

(Подпись)

В том числе:

Представитель инвалидов

Инвалид колясочник

Волохин А.Г


(Подпись)

Управленческое решение согласовано « ____ » _____ 2016г. (протокол № ____)
Комиссией (название) _____

I Результаты обследования:
1. Территории, прилегающей к зданию (участка)

Казенное общеобразовательное учреждение Ханты-Мансийского автономного округа –Югры «Кадетская школа-интернат имени Героя Советского Союза Безноскова Ивана Захаровича» 628504, Российская Федерация, Тюменская обл., ХМАО-Югра, Ханты-Мансийский район, с. Нялинское, ул.Яброва, дом 5.

(Наименование объекта, адрес)

№ п/п	Наименование функционально-планировочного элемента	Наличие элемента			Выявленные нарушения и замечания		Работы по адаптации объектов	
		есть/нет	№ на плане	№ фото	Содержание	Значимо для инвалида (категория)	Содержание	Виды работ
1.1	Вход (входы) на территорию	есть			-	-	-	-
1.2	Путь (пути) движения на территории	есть			-	-	-	-
1.3	Лестница (наружная)	есть			-	-	-	-
1.4	Пандус (наружный)	есть			-	-	-	-
1.5	Автостоянка и парковка	нет			Отсутствует парковка для автотранспорта инвалидов	КО	Выделение и обозначение мест, установка знака	-
	ОБЩИЕ требования к зоне	нет			-	-	-	-

II Заключение по зоне:

№ п/п	Наименование структурно-функциональной зоны	Состояние доступности* (к пункту 3.4 Акта обследования ОСИ)	Приложение		Рекомендации по адаптации (вид работы)** к пункту 4.1 Акта обследования ОСИ
			№ на плане	№ фото	
1.1	Вход (входы) на территорию	ДЧ-В			Не нуждается

1.2	Путь(пути) движения на территории	ДЧ-В			Не нуждается
-----	-----------------------------------	------	--	--	--------------

* указывается: **ДП-В** - доступно полностью всем; **ДП-И** (К, О, С, Г, У) – доступно полностью избирательно (указать категории инвалидов); **ДЧ-В** - доступно частично всем; **ДЧ-И** (К, О, С, Г, У) – доступно частично избирательно (указать категории инвалидов); **ДУ** - доступно условно, **ВНД** - недоступно

**указывается один из вариантов: не нуждается; ремонт (текущий, капитальный); индивидуальное решение с ТСР; технические решения невозможны – организация альтернативной формы обслуживания

Комментарий к заключению: Состояние доступности объекта оценено как доступно частично всем.

I Результаты обследования:
2. Входа (входов) в здание

Казенное общеобразовательное учреждение Ханты-Мансийского автономного округа –Югры «Кадетская школа-интернат имени Героя Советского Союза Безноскова Ивана Захаровича» 628504, Российская Федерация, Тюменская обл., ХМАО-Югра, Ханты-Мансийский район, с. Нялинское, ул.Яброва, дом 5.

(Наименование объекта, адрес)

№ п/п	Наименование функционально-планировочного элемента	Наличие элемента			Выявленные нарушения и замечания		Работы по адаптации объектов	
		есть/нет	№ на плане	№ фото	Содержание	Значимо для инвалида (категория)	Содержание	Виды работ
2.1	Лестница (наружная)	есть			-	-	-	-
2.2	Пандус (наружный)	есть			-	-	-	-
2.3	Входная площадка (перед дверью)	есть			-	-	-	-
2.4	Дверь (входная)	есть			-	-	-	-
2.5	Тамбур	есть			-	-	-	-
	ОБЩИЕ требования к зоне	есть			-	-	-	-

II Заключение по зоне:

№ п/п	Наименование структурно-функциональной зоны	Состояние доступности* (к пункту 3.4 Акта обследования ОСИ)	Приложение		Рекомендации по адаптации (вид работы)** к пункту 4.1 Акта обследования ОСИ
			№ на плане	№ фото	
2.1	Лестница (наружная)	ДП-В			
2.2	Пандус (наружный)	ДП-В			
2.3	Входная площадка (перед дверью)	ДП-В			
2.4	Дверь (входная)	ДП-В			
2.5	Тамбур	ДП-В			

* указывается: **ДП-В** - доступно полностью всем; **ДП-И** (К, О, С, Г, У) – доступно полностью избирательно (указать категории инвалидов); **ДЧ-В** - доступно частично всем; **ДЧ-И** (К, О, С, Г, У) – доступно частично избирательно (указать категории инвалидов); **ДУ** - доступно условно, **ВНД** – недоступно

****указывается один из вариантов: не нуждается; ремонт (текущий, капитальный); индивидуальное решение с ТСР; технические решения невозможны – организация альтернативной формы обслуживания**

Комментарий к заключению: _____

I. Результаты обследования:

3. Пути (путей) движения внутри здания (в т.ч. путей эвакуации)

Казенное общеобразовательное учреждение Ханты-Мансийского автономного округа –Югры «Кадетская школа-интернат имени Героя Советского Союза Безноскова Ивана Захаровича» 628504, Российская Федерация, Тюменская обл., ХМАО-Югра, Ханты-Мансийский район, с. Нялинское, ул.Яброва, дом 5.

(Наименование объекта, адрес)

№ п/п	Наименование функционально-планировочного элемента	Наличие элемента			Выявленные нарушения и замечания		Работы по адаптации объектов	
		есть/нет	№ на плане	№ фото	Содержание	Значимо для инвалида (категория)	Содержание	Виды работ
3.1	Коридор (вестибюль, зона ожидания, галерея, балкон)	есть						
3.2	Лестница (внутри здания)	есть						
3.3	Пандус (внутри здания)	есть						
3.4	Лифт пассажирский (или подъемник)	есть						
3.5	Дверь	есть						
3.6	Пути эвакуации (в т.ч. зоны безопасности)	есть						
	ОБЩИЕ требования к зоне	есть						

II Заключение по зоне:

№ п/п	Наименование структурно-функциональной зоны	Состояние доступности* (к пункту 3.4 Акта обследования ОСИ)	Приложение		Рекомендации по адаптации (вид работы)** к пункту 4.1 Акта обследования ОСИ
			№ на плане	№ фото	
3.1	Коридор(вестибюль, зона ожидания, галерея, балкон)				
3.2	Лестница (внутри здания)				

3.3	Пандус (внутри здания)				
3.5	Дверь				
3.6	Пути эвакуации (в т.ч. зоны безопасности)				

* указывается: **ДП-В** - доступно полностью всем; **ДП-И** (К, О, С, Г, У) – доступно полностью избирательно (указать категории инвалидов); **ДЧ-В** - доступно частично всем; **ДЧ-И** (К, О, С, Г, У) – доступно частично избирательно (указать категории инвалидов); **ДУ** - доступно условно, **ВНД** - недоступно

**указывается один из вариантов: не нуждается; ремонт (текущий, капитальный); индивидуальное решение с ТСР; технические решения невозможны – организация альтернативной формы обслуживания

Комментарий к заключению: _____

И. Результаты обследования:

4. Зоны целевого назначения здания (целевого посещения объекта)

Вариант I – зона обслуживания инвалидов

Казенное общеобразовательное учреждение Ханты-Мансийского автономного округа –Югры «Кадетская школа-интернат имени Героя Советского Союза Безноскова Ивана Захаровича» 628504, Российская Федерация, Тюменская обл., ХМАО-Югра, Ханты-Мансийский район, с. Нялинское, ул.Яброва, дом 5.

(Наименование объекта, адрес)

№ п/п	Наименование функционально-планировочного элемента	Наличие элемента			Выявленные нарушения и замечания		Работы по адаптации объектов	
		есть/нет	№ на плане	№ фото	Содержание	Значимо для инвалида (категория)	Содержание	Виды работ
4.1	Кабинетная форма обслуживания	Есть						
4.2	Зальная форма обслуживания	Есть						
4.3	Прилавочная форма обслуживания	Нет						
4.4	Форма обслуживания с перемещением по маршруту	Нет						
4.5	Кабина индивидуального обслуживания	Нет						
	ОБЩИЕ требования к зоне	Нет						

II Заключение по зоне:

№ п/п	Наименование структурно-функциональной зоны	Состояние доступности* (к пункту 3.4 Акта обследования ОСИ)	Приложение		Рекомендации по адаптации (вид работы)** к пункту 4.1 Акта обследования ОСИ
			№ на плане	№ фото	
4.1	Кабинетная форма обслуживания				
4.2	Зальная форма обслуживания				
4.4	Форма обслуживания с перемещением по				

	маршруту				
4.5	Кабина индивидуального обслуживания				

* указывается: **ДП-В** - доступно полностью всем; **ДП-И** (К, О, С, Г, У) – доступно полностью избирательно (указать категории инвалидов); **ДЧ-В** - доступно частично всем; **ДЧ-И** (К, О, С, Г, У) – доступно частично избирательно (указать категории инвалидов); **ДУ** - доступно условно, **ВНД** - недоступно

**указывается один из вариантов: не нуждается; ремонт (текущий, капитальный); индивидуальное решение с ТСП; технические решения невозможны – организация альтернативной формы обслуживания

Комментарий к заключению: _____

КОУ «Кадетская школа-интернат
имени Героя Советского Союза
Безноскова Ивана Захаровича»
от «__» _____ 2016г.

I. Результаты обследования:

4. Зоны целевого назначения здания (целевого посещения объекта) Вариант II – места приложения труда

Наименование функционально-планировочного элемента	Наличие элемента			Выявленные нарушения и замечания		Работы по адаптации объектов	
	есть/нет	№ на плане	№ фото	Содержание	Значимо для инвалида (категория)	Содержание	Виды работ
Место приложения труда							

II. Заключение по зоне:

Наименование структурно-функциональной зоны	Состояние доступности* (к пункту 3.4 Акта обследования ОСИ)	Приложение		Рекомендации по адаптации (вид работы)** к пункту 4.1 Акта обследования ОСИ
		№ на плане	№ фото	

* указывается: **ДП-В** - доступно полностью всем; **ДП-И** (К, О, С, Г, У) – доступно полностью избирательно (указать категории инвалидов); **ДЧ-В** - доступно частично всем; **ДЧ-И** (К, О, С, Г, У) – доступно частично избирательно (указать категории инвалидов); **ДУ** - доступно условно, **ВНД** - недоступно

**указывается один из вариантов: не нуждается; ремонт (текущий, капитальный); индивидуальное решение с ТСР; технические решения невозможны – организация альтернативной формы обслуживания

Комментарий к заключению: _____

I Результаты обследования:

4. Зоны целевого назначения здания (целевого посещения объекта) Вариант III – жилые помещения

Наименование функционально-планировочного элемента	Наличие элемента			Выявленные нарушения и замечания		Работы по адаптации объектов	
	есть/нет	№ на плане	№ фото	Содержание	Значимо для инвалида (категория)	Содержание	Виды работ
Жилые помещения	+	интернат					

II Заключение по зоне:

Наименование структурно-функциональной зоны	Состояние доступности* (к пункту 3.4 Акта обследования ОСИ)	Приложение		Рекомендации по адаптации (вид работы)** к пункту 4.1 Акта обследования ОСИ
		№ на плане	№ фото	
Жилые помещения				

* указывается: **ДП-В** - доступно полностью всем; **ДП-И** (К, О, С, Г, У) – доступно полностью избирательно (указать категории инвалидов); **ДЧ-В** - доступно частично всем; **ДЧ-И** (К, О, С, Г, У) – доступно частично избирательно (указать категории инвалидов); **ДУ** - доступно условно, **ВНД** - недоступно

**указывается один из вариантов: не нуждается; ремонт (текущий, капитальный); индивидуальное решение с ТСП; технические решения невозможны – организация альтернативной формы обслуживания

Комментарий к заключению: _____

КОУ «Кадетская школа-интернат
имени Героя Советского Союза
Безноскова Ивана Захаровича»
от «___» _____ 2016г.

I Результаты обследования: 5. Санитарно-гигиенических помещений

Казенное общеобразовательное учреждение Ханты-Мансийского автономного округа –Югры «Кадетская школа-интернат имени Героя Советского Союза Безноскова Ивана Захаровича» 628504, Российская Федерация, Тюменская обл., ХМАО-Югра, Ханты-Мансийский район, с. Нялинское, ул.Яброва, дом 5.

(Наименование объекта, адрес)

№ п/п	Наименование функционально-планировочного элемента	Наличие элемента			Выявленные нарушения и замечания		Работы по адаптации объектов	
		есть/нет	№ на плане	№ фото	Содержание	Значимо для инвалида (категория)	Содержание	Виды работ
5.1	Туалетная комната	Есть						
5.2	Душевая/ ванная комната	нет						
5.3	Бытовая комната (гардеробная)	Есть						
	ОБЩИЕ требования к зоне	есть						

II Заключение по зоне:

№ п/п	Наименование структурно-функциональной зоны	Состояние доступности* (к пункту 3.4 Акта обследования ОСИ)	Приложение		Рекомендации по адаптации (вид работы)** к пункту 4.1 Акта обследования ОСИ
			№ на плане	№ фото	
5.1	Туалетная комната		интернат		
5.2	Душевая/ ванная комната		интернат		

* указывается: **ДП-В** - доступно полностью всем; **ДП-И** (К, О, С, Г, У) – доступно полностью избирательно (указать категории инвалидов); **ДЧ-В** - доступно частично всем; **ДЧ-И** (К, О, С, Г, У) – доступно частично избирательно (указать категории инвалидов); **ДУ** - доступно условно, **ВНД** - недоступно

**указывается один из вариантов: не нуждается; ремонт (текущий, капитальный); индивидуальное решение с ТСП; технические решения невозможны – организация альтернативной формы обслуживания

Комментарий к заключению: _____

КОУ «Кадетская школа-интернат
имени Героя Советского Союза
Безноскова Ивана Захаровича»
от «___» _____ 2016г.

**I Результаты обследования:
6. Системы информации на объекте**

Казенное общеобразовательное учреждение Ханты-Мансийского автономного округа –Югры «Кадетская школа-интернат имени Героя Советского Союза Безноскова Ивана Захаровича» 628504, Российская Федерация, Тюменская обл., ХМАО-Югра, Ханты-Мансийский район, с. Нялинское, ул.Яброва, дом 5.

(Наименование объекта, адрес)

№ п/п	Наименование функционально-планировочного элемента	Наличие элемента			Выявленные нарушения и замечания		Работы по адаптации объектов	
		есть/нет	№ на плане	№ фото	Содержание	Значимо для инвалида (категория)	Содержание	Виды работ
6.1	Визуальные средства	Есть						
6.2	Акустические средства	Есть						
6.3	Тактильные средства	нет						
	ОБЩИЕ требования к зоне	нет						

II Заключение по зоне:

№ п/п	Наименование структурно-функциональной зоны	Состояние доступности* (к пункту 3.4 Акта обследования ОСИ)	Приложение		Рекомендации по адаптации (вид работы)** к пункту 4.1 Акта обследования ОСИ
			№ на плане	№ фото	
6.1	Визуальные средства				
6.2	Акустические средства				
6.3	Тактильные средства				

* указывается: **ДП-В** - доступно полностью всем; **ДП-И** (К, О, С, Г, У) – доступно полностью избирательно (указать категории инвалидов); **ДЧ-В** - доступно частично всем; **ДЧ-И** (К, О, С, Г, У) – доступно частично избирательно (указать категории инвалидов); **ДУ** - доступно условно, **ВНД** - недоступно

**указывается один из вариантов: не нуждается; ремонт (текущий, капитальный); индивидуальное решение с ТСР; технические решения невозможны – организация альтернативной формы обслуживания

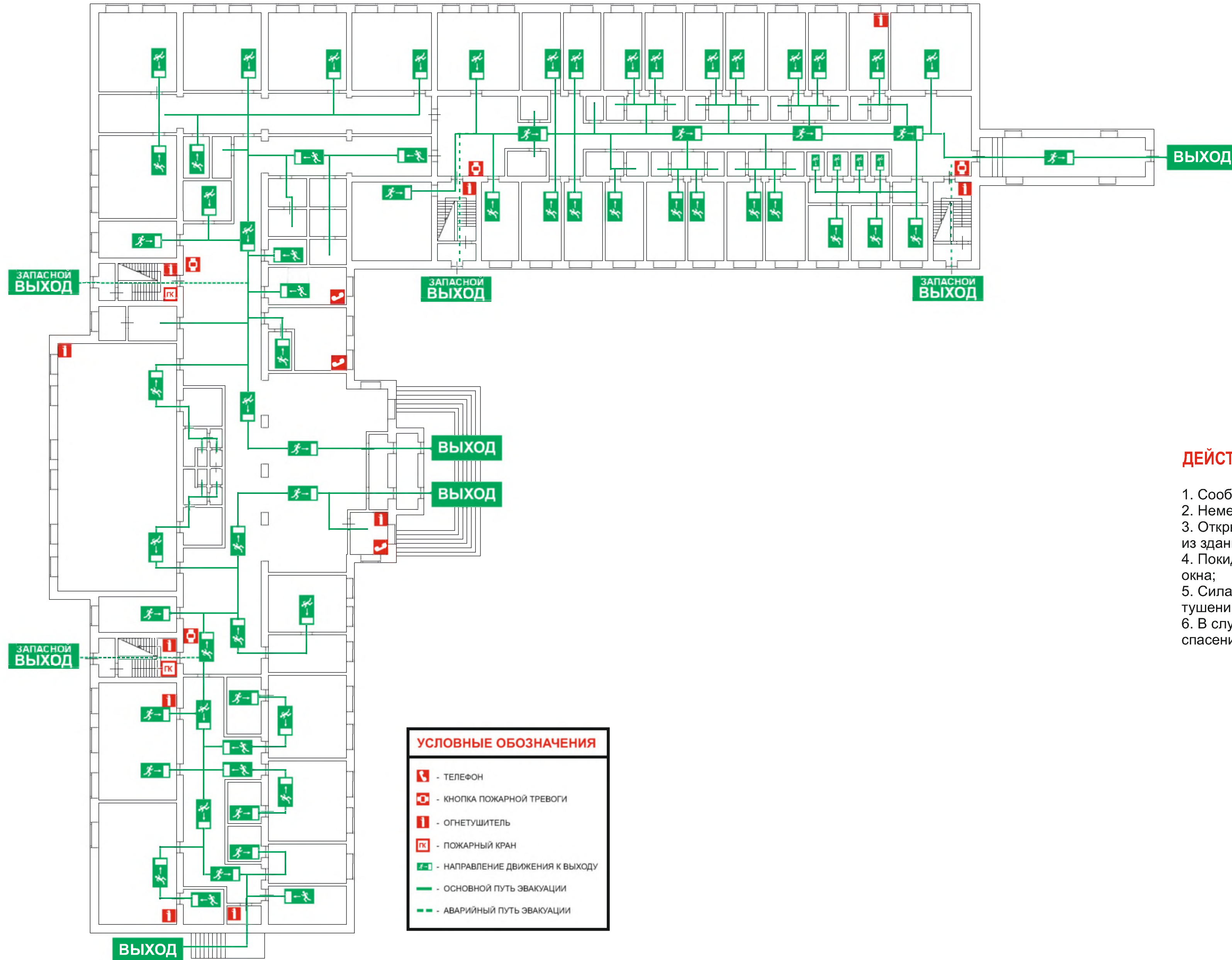
Комментарий к заключению: _____

ПЛАН ЭВАКУАЦИИ

при возникновении пожара и других чрезвычайных ситуаций из помещений кадетской школы-интерната
1 этаж

«УТВЕРЖДАЮ»

директор кадетской школы-интерната
Жуков А.В.
«___» _____ 201_ г.



ДЕЙСТВИЯ ПРИ ВОЗНИКНОВЕНИИ ПОЖАРА

1. Сообщить о пожаре по телефону 01 (112 с мобильного тел.);
2. Немедленно оповестить людей о пожаре;
3. Открыть все эвакуационные выходы и эвакуировать людей из здания;
4. Покидая помещения, следует закрыть за собой все двери и окна;
5. Силами добровольной пожарной дружины приступить к тушению пожара;
6. В случае угрозы жизни людей немедленно организовать их спасение.

ПЛАН ЭВАКУАЦИИ

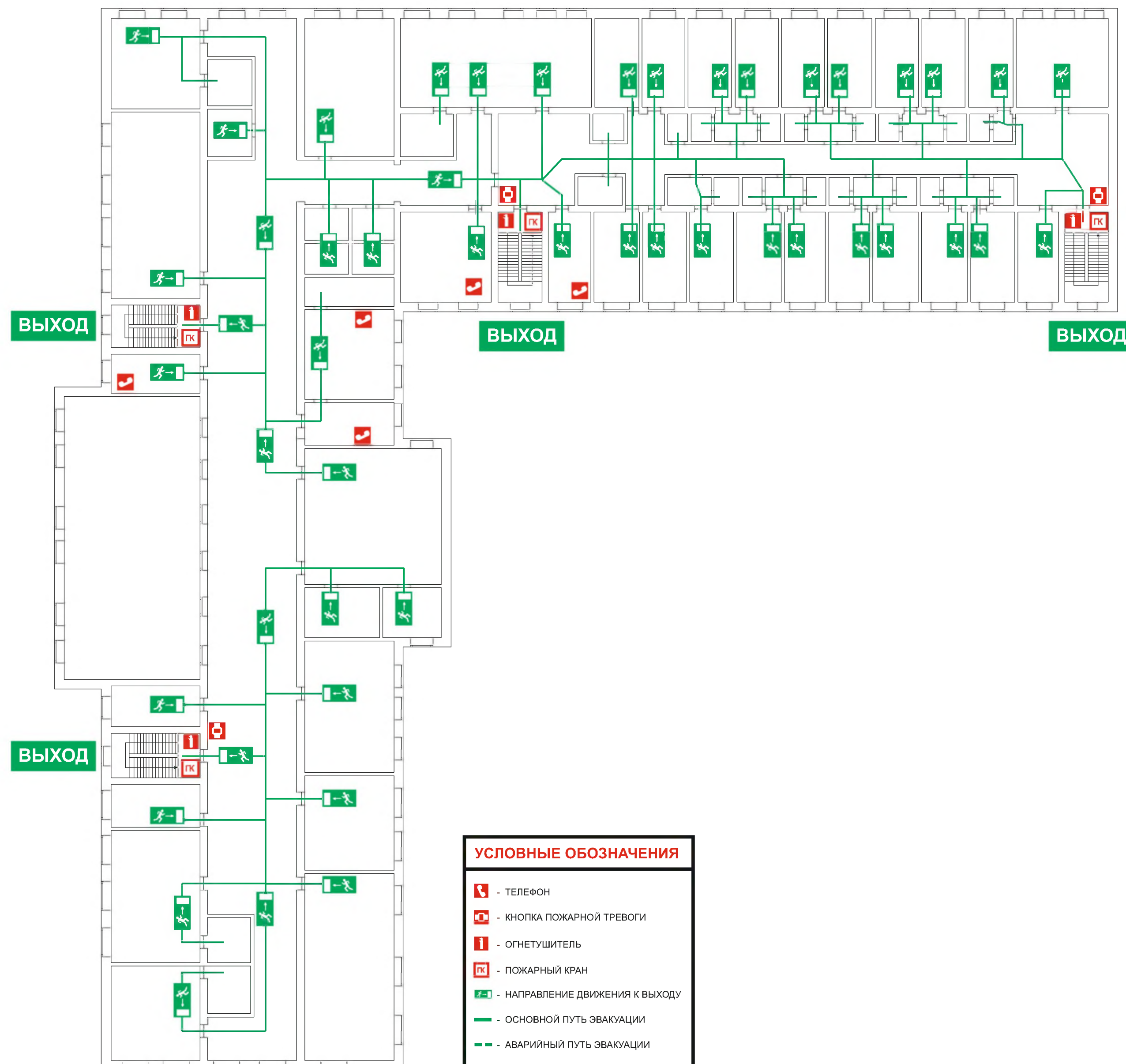
при возникновении пожара и других чрезвычайных ситуаций из помещений кадетской школы-интерната
2 этаж

«УТВЕРЖДАЮ»

директор кадетской школы-интерната

Жуков А.В.

«___» _____ 201_ г.



ДЕЙСТВИЯ ПРИ ВОЗНИКНОВЕНИИ ПОЖАРА

1. Сообщить о пожаре по телефону 01 (112 с мобильного тел.);
2. Немедленно оповестить людей о пожаре;
3. Открыть все эвакуационные выходы и эвакуировать людей из здания;
4. Покидая помещения, следует закрыть за собой все двери и окна;
5. Силами добровольной пожарной дружины приступить к тушению пожара;
6. В случае угрозы жизни людей немедленно организовать их спасение.